



GERONTOLOGIE CH

Auf dem Weg zur altersfreundlichen Gemeinde

Werkzeuge und Beispiele | Fachstelle Alterspolitik



Unsere Vision:
altersfreundliche
Schweiz bis 2030



Sensibilisierung



Begegnung



Wohnen



Zusammenarbeit



Erreichbarkeit



Werkzeuge

Unser Ansatz

- ✓ Kommunale Alterspolitik
- ✓ Altersgerechtes Umfeld
- ✓ Partizipation und Aktivierung

Kommunale Alterspolitik

Steuerungs-
instrumente



Ressourcen



Vernetzung

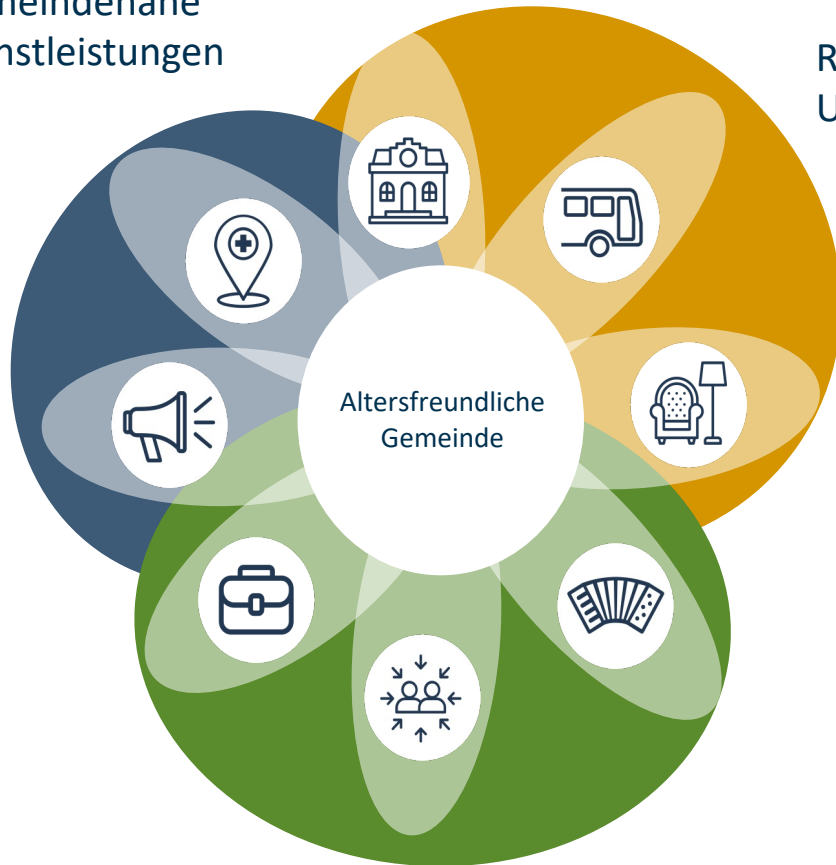


Partizipation



Altersgerechtes Umfeld (WHO-Modell)

Gemeindenahere Dienstleistungen



Räumliches Umfeld



Öffentlicher Raum



Verkehr und Mobilität



Wohnen



Soziale Teilhabe



Soziale Inklusion und Nicht-Diskriminierung



Freiwilligenarbeit und Beschäftigung

Soziales Umfeld



Kommunikation und Information



Kommunale und Gesundheits-Dienstleistungen

Partizipation und Aktivierung





Beispiele



Merishausen (SH)

863 Einwohner:innen

Altersquotient: 34.7

Netzwerk Gesundheit Durachtal

Haus Durachtal

Anlaufstelle mit Pro Senectute

Engagierte Gemeinderätin

Idee «Kapitän»



Gächlingen (SH)

905 Einwohner:innen

Altersquotient: 41.4

Politischer Wille

Öffentlicher Raum und Verkehr

Wohnen auf der alten Landi

Modell Merishausen



Bassersdorf (ZH)

12'000 Einwohner:innen

Altersquotient: 26.5

Alterskonzept

Altersbeauftragte

Pflegekoordinatorin



Uznach (SG)

6'564 Einwohner:innen

Altersquotient: 30.6

Gutes Konzept

Anlaufstelle

Gemeindeversammlung abgelehnt

(nicht Gemeinde, sondern NGO)



Beringen (SH)

5'169 Einwohner:innen

Altersquotient: 32.9

Leitung Sozialamt

Kooperation Altersheim

Seniorenrat

Alte Frauengarde

Bänkliplan aus der Bevölkerung



Wanderkarte

- >Gemeinsames Ziel
- >Gemeinsame Aktivitäten
- >Verbindlicher Weg



Rucksack

- >Wissen zusammentragen
- >Diversität nutzen
- >Unterschiedlicher Inhalt, gleiche Verpackung



Belohnung

- >Erfolge feiern
- >Bericht erstatten
- >Lust auf das nächste Mal machen

www.altersfreundliche-gemeinde.ch

Check | Alterspolitik | Werkzeuge | News | Fachstelle | [DE](#) [FR](#)

Newsletter abonnieren



Netzwerk Altersfreundliche Gemeinde!

Hier werden Sie Mitglied!



GERONTOLOGIE CH



Danke